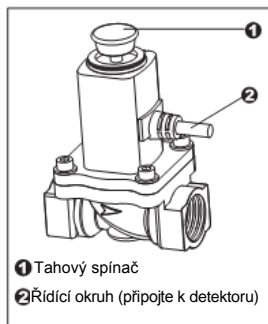


## VZHLED VÝROBKU



Elektronický ventil (volitelné příslušenství)

## PŘEDSTAVENÍ VÝROBKU

Toto zařízení je detektor výbušných plynů (propan, metan). Obsahuje metal-oxidové čidlo pro detekci výbušných plynů. Zařízení se připojuje 12VDC.

## TECHNICKÁ SPECIFIKACE

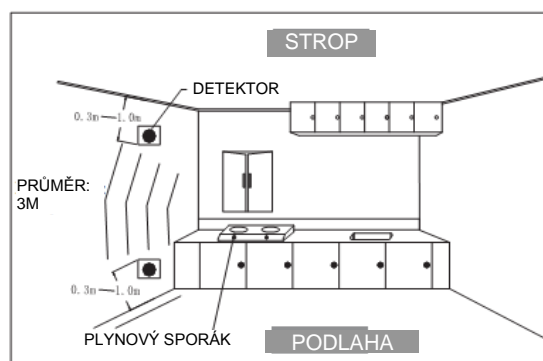
Pracovní napětí	12V
Provozní rozsah teplot	0°C - + 50 °C
Provozní vlhkost	10 % až 95 % relativní vlhkosti
Úrovně čidla	Plyn: 0,5% (5000 PPM ± 1000 PPM)
Restart alarmu	Automaticky jakmile se úroveň výbušných plynů
Čidlo	Plyn: katalitické vznícení
Stavové kontrolky	DC napájení: trvalé zelené světlo Alarm: rychle blikající červené světlo Chyba čidla: trvalé žluté světlo
Zvukový alarm	85 dB ve vzdálenosti 3 m Alarm na plyn: stálé pípání

## CHARAKTERISTIKA VÝROBKU

- NAPÁJENÍ 12 VDC
- VYSOCE SPOLEHLIVÉ DVOJITÉ ČIDLO
- ZVUKY ALARMU PRO PLYN
- NÁSTĚNNÁ KONSTRUKCE, VYSOKÁ STABILITA
- AUTOMATICKÉ ZJIŠTĚNÍ CHYB

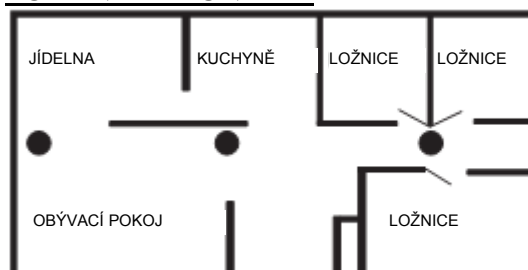
## MONTÁŽ

1. Ujistěte se, zda měřený plyn je těžší nebo lehčí než vzduch. Těžší plyny: LPG, atd. Lehčí plyny: zemní plyn, svítiplyn, metan, atd.
2. Vyberte vhodné umístění pro montáž detektoru podle hustoty měřeného plynu. Detekce plynů těžších než vzduch: montážní výška od podlahy: 0,3 – 1,0 m, poloměr k plynovému spotřebiči: < 1,5 m (viz. následující obrázek)



3. Upevněte šrouby do zdi a zavěste detektor.
4. Při instalaci detektoru by umístění nemělo být příliš blízko plynovému sporáku, aby nedošlo k ožehnutí detektoru. Zároveň nelze kvůli falešným hlášením poplachu detektor instalovat blízko míst, kde dochází k odpařování olejových par nebo do míst se vzduchovou kapsou bez proudění vzduchu jelikož tato umístění snižují účinnost detektoru.
5. Veškeré rozvody musejí být provedeny dle předpisů platných pro danou lokalitu. Kabely musí mít odpovídající délku a barevné značení pro zamezení možnosti jejich chybného zapojení. Navíc toto chybné zapojení způsobí nefunkčnost alarmu v případě úniku plynu.

## POKYNY K MONTÁŽI



## NÁVOD K POUŽITÍ

- Po připojení DC napájení se rozsvítí indikátor napájení. Poté přejde detektor do režimu samostatného testu na cca 3 až 5 minut. Po vlastním testu zařízení přešlo do pohotovostního režimu. zdroj
- Detektor kontroluje, zda jsou čidla funkční. Pokud je odhalena porucha, žlutá LED dioda se rozsvítí a bzučák se dlouze rozezní pro ohlášení poruchy čidel.

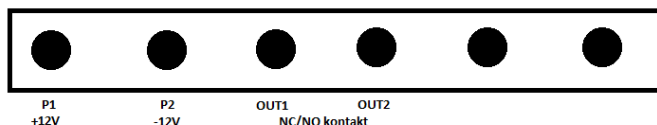
## POSTUP PŘI NOUZOVÉM POPLACHU

Detektor spustí poplach, jakmile hustota plynu ve vzduchu překročí povolenou mez. Postupujte dle níže uvedených opatření:

- Ihned vypněte všechny přívody plynu.
- Otevřete okno a vyvětrejte.
- Uhaste všechny zdroje ohně a nepoužívejte nic, co může oheň zažehnout (např. zapalovač, zápalky atd.)
- Nezapínejte žádná elektrická zařízení.
- Proveďte příčinu úniku plynu a včas uvědomte odpovídající subjekty a odborníky. Pokud se jedná o planý poplach, překontrolujte, zda není alarm nevhodně umístěn.

## ODZKOUŠENÍ VÝROBKU

- V pohotovostním stavu bude zelená kontrolka trvale svítit. Pokud zelená kontrolka nesvítí, překontrolujte znovu napájení. Pokud je napájení v pořádku a zelená kontrolka stále nesvítí, zařízení ihned vyměňte.



- Nikdy ke zkoušení zařízení nepoužívejte otevřený oheň. Můžete tím zničit nebo zapálit přístroj nebo celý dům. NIKDY nepoužívejte k testování výfuk vozidla. Výfukové plyny mohou způsobit nevratné poškození zařízení a ztrátu záruky.

- Nestůjte blízko alarmu, když se rozezní poplachová siréna. Tento zvuk může poškodit sluch. V průběhu zkoušení sirény si poodstupte.

## UPOZORNĚNÍ!

- Zařízení musí být pod stálým napětím. Ujistěte se, že napájení nemůže být odpojeno vypínačem, stmívačem či zemnicím jističem. Chyba zapojení může znemožnit stálou zabezpečovací funkci.

- Aby tento alarm fungoval, musí být připojen k napájení či k záložní baterii.

- Pokud alarm kdykoliv během testování selže, ihned jej vyměňte! Pokud alarm nepracuje správně, nemůže vás upozornit na problém.

Tento výrobek je konstruován pro používání v běžných domácích podmínkách. Není navržen pro měření hladin CO v souladu s technickými a průmyslovými standardy Zákona o bezpečnosti a ochraně zdraví při práci. Osoby se zdravotními komplikacemi a osoby se zvýšenou citlivostí na oxid uhelnatý by měly zvážit použití výstražných zařízení, která upozorňují akustickým a vizuální signálem na koncentraci oxidu uhelnatého pod 30 ppm. Pro další informaci o vlivu oxidu uhelnatého na zdraví kontaktujte vašeho lékaře.

- Tento detektor výbušných plynů indikuje pouze přítomnost výbušných plynů v senzoru. Není však navržen k rozpoznání kouře, tepla nebo plamenů.

- Nenatírejte jednotku alarmu. Barva může ucpat otvory čidel a zabránit tak správné funkci zařízení.